



Caru Gwenyn
Bee Friendly



Pryfed Peillio *Cymru*
Pollinators *in Wales*



Llywodraeth Cymru
Welsh Government



CANLLAW GWEITHREDU

Popeth mae angen ichi ei wybod i ddangos bod eich mudiad neu'ch cymuned yn Caru Pryfed Peillio.

CYNNWYS

Croeso i Ganllaw Gweithredu Caru Gwenyn	4
Ai dim ond gwenyn sy'n cael help?	5
Beth yw'r hanes?	6
Pam helpu pryfed peillio?	6
Caru Gwenyn	7
Mynd ati i garu gwenyn	10
Caru Gwenyn – Y pedair thema:	12
Thema 1:	12
Bwyd – Gwneud yn siŵr fod bwyd ar gyfer pryfed peillio yn eich ardal	
Thema 2:	16
Cartref pum seren – darparu lleoedd i bryfed peillio fyw ynddyn nhw	
Thema 3:	19
Dim plaladdwyr (yn cynnwys pryfleiddiaid a chwynladdwyr) – peidio â defnyddio cemegau sy'n gwneud drwg i bryfed peillio	
Thema 4:	22
Hwyl – cael y gymuned i gymryd rhan	
Chwilio am wenyng unig	24
Ceisiadau a cheisiadau adnewyddu	24
Adnoddau a chymorth	26
Adnoddau i'ch helpu chi	27

“ MAE PRYFED PEILLIO’N RHYFEDDOL. MAEN NHW’N RHAN ENFAWR O GYLCH BYWYD, A HEBDDYNT, FYDD LLAWER O’R BLODAU, FFRWYTHAU A LLYSIAU DDIM YN CAEL EU PEILLIO A FYDDAI LLAWER O BETHAU AR Y DDAEAR DDIM YN CAEL BWYD. ”

Finn Collister (9 oed)



CROESO I GANLLAW GWEITHREDU CARU GWENYN

Mae gwenyn, glöynnod byw a phryfed peillio eraill mewn trafferth am nifer o resymau.

Ond y newyddion da yw ein bod ni'n gallu helpu.

A dyna'n union beth mae ein cynllun **Caru Gwenyn** yn ceisio ei wneud!

Mae'r fenter hon ar gyfer cymunedau a sefydliadau cymunedol.

OEDDECH CHI'N GWYBOD?

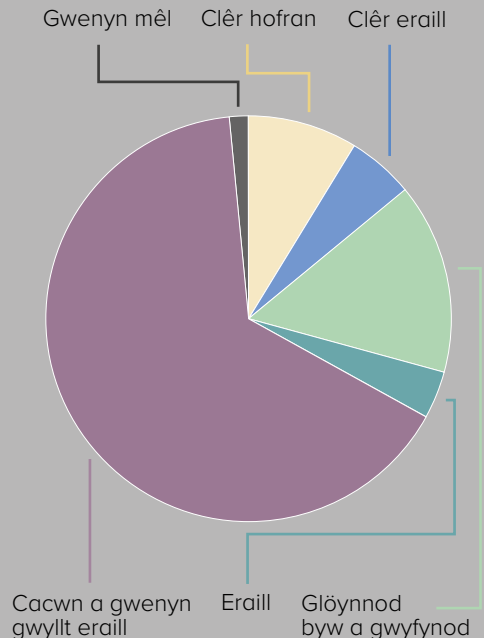
Efallai eu bod yn fach, ond mae gwenyn yn hanfodol i sicrhau amgylchedd ac economi iach. Rydym yn dibynnu arnyn nhw a phryfed eraill i beillio llawer o'n ffrwythau a'n llysiau. Mae budd economaidd peillio i gynhyrchu cynydau yn y DU oddeutu £600m bob blwyddyn, yn seiliedig ar bwysau'r cnwd.

Yn y bôn nod cynllun Caru Gwenyn yw sicrhau bod Cymru yn wlad sy'n caru pryfed peillio.

OEDDECH CHI'N GWYBOD?

NID gwenyn mêl yw'r unig bryfed peillio ym Mhrydain. Mae pryfed peillio gwyllt yn cynnwys cacwn a gwenyn eraill, glöynnod byw a gwyfynod, clêr ac amryw o bryfed eraill fel chwilod, gwenyn meirch a thripsod.

Mae'r siart isod yn cynrychioli ymweliadau gan bryfed peillio a astudiwyd mewn un safle. Mae hyd yn oed yr astudiaeth gyfyngedig hon yn dangos bod yna amrywiaeth mawr o bryfed peillio, ac mai dim ond rhan fach iawn o'r darlun yw gwenyn mêl. Mae gan lawer ohonyn nhw gegau o siâp gwahanol, felly mae eu hangen i beillio blodau o siâp gwahanol.



Siart Cylch a luniwyd gan ddefnyddio data o gofnodi trawslun o ymweliadau pryfed â phlanhigion mewn gweirglodd hynafol yn Shelfranger, Norfolk gan Lynn Dicks yn 1999. Dicks, Corbet & Pywell (2002) compartmentalization in plant-insect flower visitor webs. J Animal Ecology 71, 32-43.

AI DIM OND GWENYN SY'N CAEL HELP?

Nage – rydym am helpu pob pryfedyn sy'n peillio.

Er mai Caru Gwenyn yw enw'r cynllun, rydyn ni am i bobl helpu pob pryfedyn sy'n peillio, nid gwenyn yn unig. Mae cynllun **Caru Gwenyn** yn ffordd hwyliog ac arloesol o ddysgu cymunedau a sefydliadau ym mhob rhan o Gymru am bryfed peillio a chynefinoedd ac o greu atebion lleol i helpu gwenyn a phryfed peillio eraill i ffynnu. Bydd gwella'r amgylchedd naturiol hefyd yn gwneud y llefydd hyn yn fwy deniadol i bobl leol ac ymwelwyr, ac yn hwb i les y gymuned.

Felly, os hoffech fyw mewn Tre neu Gymuned sy'n **Caru Gwenyn**, neu weithio i Fusnes sy'n **Caru Gwenyn**, neu astudio mewn Ysgol, Prifysgol neu Goleg sy'n **Caru Gwenyn**, yna darllenwch fwy i ddysgu am ein cynllun llawn hwyl.

Gyda'n gilydd gallwn wneud gwahaniaeth gwirioneddol i bryfed peillio yng Nghymru, wrth inni geisio sicrhau mai ni yw'r wlad gyntaf yn y byd i fod yn Gyfeillgar i Bryfed Peillio!

OEDDECH CHI'N GWYBOD?

Collwyd 97% o weirgloddiau traddodiadol lawr gwlad yng Nghymru a Lloegr rhwng 1930-87. Er bod cyfradd y dirywiad wedi arafu, mae'r glaswelltiroedd lled-naturiol sy'n weddill yn parhau i gael eu colli.



credyd ffoto: Liam Olds

BETH YW'R HANES?

Mae llawer o grwpiau ac unigolion wedi bod yn gweithio i warchod rhywogaethau, cynefinoedd, natur ac ecosystemau yng Nghymru ers blynyddoedd mawr.

Yn 2013, lansiodd Llywodraeth Cymru gynllun gweithredu i warchod pryfed peillio yng Nghymru, o'r enw'r Cynllun Gweithredu ar gyfer Pryfed Peillio¹ a gafodd ei ddiweddarau yn 2018².

Cafodd Tasglu o fudiadau ac unigolion ei sefydlu i ymchwilio i ffyrdd o roi'r cynllun gweithredu ar waith. Er mwyn annog pawb i gymryd rhan ac i helpu pryfed peillio, datblygodd y Tasglu gynllun Caru Gwenyn.

PAM HELPŪ PRYFED PEILLIO?

- » Mae nifer y pryfed peillio wedi cwmpo'n ddifrifol iawn dros y tri deg mlynedd ddiwethaf. Mae tystiolaeth bod nifer y gwenyn unig, cacwn a rhai clêr hofran, yn enwedig, wedi dirywio.
- » Mae angen pryfed i beillio cynydau masnachol, ffrwythau meddal, perllannau, cynydau garddwriaethol, a blodau gwyllt a blodau'r ardd.
- » Mae amgylchedd naturiol amrywiol a deniadol yn dda i bryfed peillio, ac i bobl hefyd.
- » Mae manau gwyrdd naturiol a chyswllt â natur yn hanfodol i'n lles.
- » Mae suo'r gwenyn yn creu naws arbennig ac mae'n un o synau'r haf.
- » Mae llawer o bryfed peillio, yn enwedig clêr a gwyfynod, yn fwyd hanfodol i adar. Nid suo'r gwenyn yn unig rydyn ni am ei glywed unwaith eto yn ein cymunedau, ond hefyd cri gwenoliaid duon a gwenoliaid y bondo yn hela'u tamaid uwch toeon ein tai.



1 www.llyw.cymru/sites/default/files/publications/2019-04/cynllun-gweithredu-ar-gyfer-pryfed-peillio.pdf

2 www.llyw.cymru/sites/default/files/publications/2019-04/cynllun-gweithredu-ar-gyfer-pryfed-peillio-adolygiad-a-chamau-gweithredu-yn-y-dyfodol.pdf

CARU GWENYN

Pe bai gwenyn, gwyfynod neu löynnod byw'n gallu siarad, beth fydden nhw'n gofyn inni amdano? Fwy na thebyg, bydden nhw am inni warchod a chynyddu'r manau lle mae eu bwyd yn tyfu a'r manau lle

maen nhw'n byw ac yn cysgodi, peidio â defnyddio cemegau niweidiol ac inni ddweud wrth gymaint o bobl â phosib am y problemau maen nhw'n eu hwynebu – er mwyn i fwy o bobl allu helpu.

Dyna pam rydyn ni'n gofyn ichi ymuno â ni i weithredu pedair prif thema:

1. **Bwyd** gwneud yn siŵr bod bwyd ar gyfer pryfed peillio yn eich ardal .
2. **Cartref pum seren** darparu lleoedd i bryfed peillio fyw ynddyn nhw.
3. **Dim plaladdwyr (yn cynnwys pryfleiddiaid a chwynladdwyr)** peidio â defnyddio cemegau sy'n gwneud drwg i bryfed peillio.
4. **Hwyl** cael y gymuned i gymryd rhan ac esbonio wrth bobl pam eich bod yn helpu pryfed peillio.

Mae'r tair thema gyntaf yn adlewyrchu beth sydd ei angen ar bryfed peillio i ffynnu: amgylchedd sy'n llawn bwyd amrywiol a maethlon, dŵr a manau nythu, a heb lygredd na phlaladdwyr. Mae'r bedwaredd thema'n canolbwyntio ar gael y gymuned i gyfrannu a helpu.

Mae angen i grwpiau sy'n cymryd rhan yn y cynllun hwn gyflawni **o leiaf un syniad** ar gyfer gweithredu **o bob un o'r pedair thema**.

Grwpiau a sefydliadau cymunedol, cyrff cyhoeddus sy'n cynnwys pobl leol a busnesau â chwsmeriaid lleol sydd yn y sefyllfa orau i wybod pa gamau fyddai fwyaf priodol i'w cymryd yn eu hardal. Gallai'r hyn y dylai ysgol yng Nghasnewydd ei wneud, er enghraifft, fod yn wahanol iawn i'r hyn y dylai pentref ar Ynys Môn neu fusnes yn y Drenewydd ei wneud.

Mae'r tudalennau canlynol yn cynnig syniadau ar gyfer gweithredu gyda dolenni i wybodaeth bellach. Mae yna astudiaethau achos i'ch ysbrydoli ar wefan Partneriaeth Bioamrywiaeth Cymru³. Gweithiwrch allan eich cynllun gweithredu eich hun sy'n ystyried y cyfleoedd sydd ar gael yn eich cymuned neu sefydliad. Os oes gennych syniadau eraill ar gyfer gweithredu o fewn y themâu hyn, mae croeso i chi eu cynnwys.

Ond y peth pwysicaf i'w gofio yw'ch bod yn cael hwyl a'ch bod yn cael cymaint o bobl â phosib i **Garu Gwenyn**. Cofiwch, nid dros wenyng yn unig y byddwch yn gweithio, ond dros bob pryfedyn peillio – mae angen helpu clêr hofran, glojnnod byw a gwyfynod hefyd.



credyd ffoto: Jan Miller ar www.7wells.co.uk



ASTUDIAETH ACHOS – TYDDEWI

Mae menter Caru Gwenyn Tyddewi yn annog busnesau, trigolion a grwpiau cymunedol i helpu i frwydro yn erbyn dirywiad pryfed peillio drwy roi bwyd a chynefin iddynt a lleihau'r defnydd o blaladdwyr. Mae erwau o ddolydd blodau gwylt newydd wedi cael eu hau, mae planhigion sy'n addas i bryfed peillio yn blodeuo y tu allan i fusnesau a gerddi ac mae byrddau addysg dwyieithog yn hysbysu ymwelwyr am yr amrywiaeth o bryfed peillio sydd gennym ym Mhrydain a'u pwysigrwydd. Unwaith y flwyddyn, mae penwythnos Gerddi Agored Tyddewi yn gweld perchnogion tai yn agor eu gerddi cyfeillgar i fywyd gwylt i'r cyhoedd hefyd. Mae menter Caru Gwenyn Tyddewi, sy'n cael ei chydgyssylltu gan The Bug Farm, wedi helpu'r ddinas i ddod yn noddfa i bryfed peillio ac yn hafan i bobl sydd eisiau dysgu mwy amdanant. Un o brif atyniadau'r ddinas sy'n Caru Gwenyn yw Helfa Beillwyr Tyddewi, llwybr rhyngweithiol ac addysgol sy'n cysylltu busnesau sy'n croesawu twristiaid ar draws y penrhyn. Mae pob busnes yn arddangos pryfedyn peillio penodol gyda gwaith celf o Gymru a gwybodaeth wrth ochr cynefin y pryfedyn peillio. I gael rhagor o wybodaeth, neu i lawrlwytho'r canllaw a'r map i chwilotwyr, ewch i dudalen we [Helfa Beillwyr Tyddewi](#)⁴.

3 www.biodiversitywales.org.uk/Caru-Gwenyn

4 www.thebugfarm.co.uk/pollinator-trail/

IDDYN NHW

Efallai y bydd glaswellt byr sy'n cael ei dorri'n rheolaidd yn edrych yn daclus – ond nid yw'n fawr o fudd i fywyd gwyllt. Mae lleihau faint mae glaswellt ar ymylon ffyrdd ac ar safleoedd amwynderau'n cael ei dorri, a chaniatáu i laswellt a blodau gwyllt dyfu, yn gallu darparu bwyd ar gyfer pryfed peillio. Mae gadael i laswellt dyfu a bod yn fwy fel dŵl hefyd yn gallu darparu lloches ar gyfer pryfed peillio.

Ar ôl torri glaswellt, mae'n bwysig casglu'r toriadau. Mae hyn yn gwneud y canlynol:

- » atal llystyfiant marw rhag cronni, a all gael effaith andwyol ar blanhigion bregus
- » gadael rhagor o fannau clir, sy'n caniatáu i hadau dyfu
- » lleihau ffrwythlondeb y pridd, gan arafu twf glaswellt garw sy'n ffynnu ar faethynnau ac sy'n cael effaith andwyol ar flodau gwyllt a glaswellt mwy main.

Mae torri glaswellt yn llai aml a chasglu'r toriadau yn creu cynefinoedd 'iddyn nhw': infertebratau, adar, mamaliaid bach, amffibiaid ac ymlusgiaid.

Mae gan ymgyrch 'Iddyn Nhw'⁵ amrediad o adnoddau y gellir eu defnyddio i ymgysylltu â phobl a rhoi gwybodaeth iddyn nhw ynghylch pam mae'n bwysig newid y ffordd rydym yn torri glaswellt. Mae templedi 'Iddyn Nhw' yn cynnwys arwyddion a phamffledi y gallwch chi eu personoli â'ch manylion a'ch logos eich hun. Mae templedi lliwio a phecyn addysg wedi cael eu datblygu i egluro'r manteision i blant.

Er mwyn cefnogi 'Iddyn Nhw', mae dolenni ar wefan Llywodraeth Cymru⁶ i ddeunyddiau ar arferion da.

Gellid defnyddio dull 'Iddyn Nhw' fel un o'r camau ar gyfer cynllun Caru Gwenyn:

- » **Thema 1:**
Bwyd – darparu ffynonellau bwyd sy'n ystyriol o bryfed peillio, a
- » **Thema 2:**
Llety pum seren – darparu lleoedd i bryfed peillio fyw ynddyn nhw.

5 www.llyw.cymru/iddyn-nhw-pecyn-cymorth-i-randdeiliad

6 www.llyw.cymru/ymylon-ffyrdd-glaswelltiroedd-amwynder-syn-cynnal-bywyd-gwyllt

MYND ATI I GARU GWENYN

Rydym am weithio i gael pobl Cymru i wybod mwy am y problemau sy'n wynebu pryfed peillio ac i gymryd camau i'w diogelu nhw a'u cynefinoedd a'u bwyd. Trwy weithio gyda'n gilydd, y gobaith yw ychwanegu'r teitl Gwlad Caru Pryfed Peillio gynta'r byd at deitl Cymru fel Gwlad Masnach Deg gynta'r byd.

Cynllun gweithredu posibl:

- » Ymunwch â phobl eraill sydd â'r un bryd â chi yn eich cymuned neu'ch sefydliad neu'ch busnes i lunio cynllun gweithredu ar gyfer eich prosiect.
- » Cysylltwch â'ch Hyrwyddwr Gwenyn lleol ar ddechrau eich prosiect fel y gall eich helpu i ddewis eich syniadau o dan y pedwar thema: Bwyd, Cartref Pum Seren, Dim Plaladdwyr a Hwyl. (Er mwyn gwneud cais i'r cynllun mae angen i chi gwblhau o leiaf un syniad o bob un o'r pedair thema. Gyda'ch hyrwyddwr Caru Gwenyn, dewiswch y syniadau sydd fwyaf addas i chi ac sy'n hwyl ac yn ymarferol. Bydd hynny'n gwneud pethau'n haws i chi, yn enwedig os ydych yn grŵp newydd).

- » Hysbyseb wch yn eich ardal a defnyddiwch y cyfryngau cymdeithasol i roi gwybod i bobl beth rydych yn ei wneud a'u gwahodd i ymuno â'ch prosiect.
- » Gweithredwch!
- » Pan fyddwch wedi cwblhau cam gweithredu ar gyfer pob un o'r pedair thema, llenwch y [ffurflen gais](#)⁷ ar wefan Partneriaeth Bioamrywiaeth Cymru.
- » Trefnwch ddatliad i ddangos yn swyddogol eich bod yn **Caru Gwenyn**.
- » Cyhoeddwch a rhannwch eich llwyddiannau drwy roi unrhyw luniau a phrofiadau ar y cyfryngau cymdeithasol gan ddefnyddio'r hashnod **#CaruGwenynCymru**.
- » Adeiladwch ar eich llwyddiannau. Meddyliwch am gamau gweithredu eraill y gallech eu cymryd ar draws y pedair thema. Dywedwch wrthym sut mae pethau'n mynd.



credyd ffoto: Jan Miller ar www.7wells.co.uk



credyd ffoto: ©Adam Johnson, Cyngor Sir Ddinbych



- » Gallwch ddefnyddio Cyfrifiadau wedi'u Hamseru o Bryfed-Blodau, a ddatblygwyd gan y Cynllun Monitro Pryfed Peillio,⁸ i fonitro pryfed peillio. Cofiwch gynnal eich arolwg pan fydd yr amodau tywydd yn addas. Peidiwch ag anghofio anfon eich canlyniadau drwy ffurflen neu ap Cyfrifiadau wedi'u Hamseru o Bryfed-Blodau, hyd yn oed os nad ydych wedi gweld pryfed yn ymweld â'ch planhigion targed.
- » Gall adnoddau X-Polli:Nation⁹ helpu ysgolion i ddysgu am bryfed peillio a sut i'w cofnodi.
- » Cofiwch, ar ôl blwyddyn, bydd angen i chi gyflwyno cais adnewyddu er mwyn cadw eich statws Caru Gwenyn.
- » Daliwch ati i gynnal a datblygu eich camau gweithredu ar gyfer pryfed peillio. Ar ôl eich ail flwyddyn, ni fydd angen i chi gwblhau cais adnewyddu er mwyn cadw eich statws. Fodd bynnag, os hoffech roi gwybod i ni am yr hyn rydych yn ei wneud, rydym bob amser yn ddiolchgar clywed sut mae eich prosiect yn mynd rhagddo.

8 www.ukpoms.org.uk/cy/home

9 www.xpollination.org/

CARU GWENYN – Y PEDAIR THEMA

THEMA 1: BWYD – GWNEUD YN SIŴR BOD BWYD AR GYFER PRYFED PEILLIO YN EICH ARDAL

PAM MAE HYN YN BWYSIG?

Beth gawsoch chi i frecwast bore 'ma?

- » Jam ar dost?
- » Ffrwythau ffres?
- » Ffrwythau sych yn eich muesti neu domatos wedi'u grilio?
- » Neu efallai sudd ffrwythau neu goffi?

Gwenyn a phryfed peillio eraill ddaeth â'r cyfan i chi. Mae'n hawdd meddwl mai'r oll mae gwenyn yn ei wneud yw cynhyrchu mêl. Ond mae'n bwysig sylweddoli ein bod yn dibynnu arnyn nhw am lawer o'r bwyd rydyn ni'n ei fwyta, gan gynnwys y rhan fwyaf o ffrwythau a llysiau.

Mae pryfed peillio yn hanfodol bwysig i'n heconomi – hebddyn nhw, byddai'n costio £1.8 biliwn y flwyddyn i ffermwyr Prydain beillio ein cynydau. Mewn byd heb wenyng a phryfed peillio eraill, byddai bwyd yn costio llawer mwy i'w gynhyrchu a byddai'n ergyd drom i'r economi¹⁰.

OEDDECH CHI'N GWYBOD?

Mae pryfed peillio'n byw ar baill a neithdar gan eu casglu oddi ar flodau o bob math. Mae anghenion larfâu pryfed peillio'n wahanol yn aml i anghenion pryfed llawndwf. Er mwyn gallu cynnal amrywiaeth o bryfed peillio, bydd angen ffynhonnell neithdar o ddechrau'r gwanwyn tan ddiwedd yr hydref.

SYNIADAU GWEITHREDU – DEWISWCH UN O'R RHAIN NEU MEDDYLIWCH AM EICH SYNIAD EICH HUN A DWEUD WRTHYM AMDANO

- » Nodi ardaloedd sydd **iso**es yn darparu ffynhonnell fwyd dda iawn ar gyfer pryfed peillio, er enghraifft, gwrychoedd llawn blodau, clytiau o flodau gwyllt ar dir gwastraff, ardaloedd o fieri neu iorwg a dolydd blodeuol. Gweithio gyda thirfeddianwyr i ddiogelu'r rhain neu eu rheoli'n fwy sensitif.
- » Darparu manau sy'n dda am fwyd i bryfed peillio – hau hadau a chymryd toriadau o rai o'r planhigion ar y rhestr o blanhigion sy'n dda ar gyfer pryfed peillio ar wefan [Partneriaeth Bioamrywiaeth Cymru](#)¹¹ sy'n cynnwys planhigion porthi ar gyfer glöynnod byw, gwyfynod, clêr hofran, cacwn a gwenyn unig llawndwf. Mae'r rhain gyda'i gilydd yn cyfrif am y rhan fwyaf o bryfed peillio Cymru.

10 www.foe.co.uk/sites/default/files/downloads/20-things-you-need-know-about-bees-booklet-47366.pdf

11 www.biodiversitywales.org.uk/Yngl-n-r-cynllun

- » Cofio bod lindys glöynnod byw a gwyfynod angen planhigion gwahanol i larfâu gwenyn. Plannu rhywogaethau brodorol addas sy'n cyflenwi bwyd addas i'w lindys. Cofiwch eich bod yn tyfu'r planhigion hyn i'w bwyta, felly peidiwch â gwasgu neu gael gwared ar y lindys. Mae argymhellion ynghylch planhigion sy'n gwneud bwyd da ar gyfer larfâu glöynnod byw a rhai gwyfynod wedi cael eu cynnwys ar ein Rhestr o Blanhigion ar gyfer Pryfed Peillio¹².
- » Gadael manau gwyllt lle gall planhigion da ar gyfer larfâu fel danadl dyfu.
- » Yn wahanol i wenyn, mae glöynnod byw a gwyfynod llawndwf angen neithdar ond dydyn nhw ddim yn bwyta pail. Plannu planhigion sy'n aroglu yn y nos i ddenu gwyfynod.
- » Creu dolydd blodau gwyllt¹³, neu blannu blodau, llwyni a choed gardd sy'n llawn pail a neithdar i wenyn a phryfed peillio eraill e.e. mewn parciau, ar ymyl y ffordd, mewn ardaloedd dinesig, ar feysydd chwarae ac ar dir o gwmpas swyddfeydd a depos. Gwiriwch i weld a yw'ch safle yn dod o fewn B-Line¹⁴ ac ychwanegwch eich manylion at fap rhyngweithiol Buglife.
- » Torri eich glaswellt yn llai aml. Anogwch ddeiliaid cartrefi a sefydliadau eraill i wneud yr un peth. Anelwch at ddarparu glaswellt hir y gall lindys ei fwyta a chysgodi ynddo a blodau y gall pryfed peillio yn eu llawn dwf fwydo ohonynt. Os yw ymddangosiad yn bwysig, rhowch gynnig ar dorri strided un metr o led o amgylch ymyl dolydd bywyd gwyllt i bwysleisio bod yr ardal yn cael ei rheoli yn hytrach na'i hesgeuluso. Er mwyn galluogi'r glöynnod byw i offren eu cylch bywyd, chwiliwch am ardal o laswellt, ei rhannu'n ddwy a thorri'r naill hanner a'r llall bob yn ail flwyddyn fel bod lloches ddiogel ar gyfer lindys bob amser. Os oes angen i chi dorri, codwch y bar ar eich peiriant torri gwair a thorrwch y glaswellt ddwywaith neu deirgwaith y flwyddyn yn unig, gyda'r toriad olaf mor hwyr â phosibl. Gadewch i blanhigion flodeuo a hadu. Os bydd hynny'n bosibl, gadewch i rywffaint o'r glaswellt dyfu'n hirach, gan ei dorri dim ond unwaith y flwyddyn yn ddelfrydol. Mae'n bwysig clirio'r glaswellt a dorrwyd. Mae hyn yn atal planhigion bregus rhag cael eu llethu gan y glaswellt a dorrwyd. Mae hefyd yn lleihau maethynnau yn y pridd a thwf glaswellt garw sy'n gallu goresgyn blodau gwyllt.

12 www.biodiversitywales.org.uk/Content/Upload/Bee-friendly-plant-list-CY.pdf

13 www.meadows.plantlife.org.cy/home-2/creu-dolydd/pa-hadau-ddylwn-i-eu-defnyddio/

14 www.buglife.org.uk/b-lines-hub/wales

- » Mae rhagor o wybodaeth am sut i dorri eich glaswellt yn llai aml yn Llyfryn Caru Gwenyn ar Blannu ar gyfer Pryfed Peillio¹⁵. Mae gan ymgyrch 'Iddyn Nhw'¹⁶ amrediad o adnoddau, gan gynnwys arwyddion, y gallwch eu personoli a'u hargraffu, sy'n egluro pam mae torri glaswellt yn llai aml yn dda ar gyfer bywyd gwyllt. Mae prosiect Buglife B-lines¹⁷ wedi datblygu llawlyfr ar gyfer pobl ifanc ar bryfed peillio a'u cynefinoedd o'r enw Awgrymiadau Anhygoel ar gyfer Peillwyr¹⁸. Awgrym Anhygoel #1 yw 'Peidio â Thorri Glaswellt Gormod'. Mae gan Natur Wyllt¹⁹ a Buglife B-lines²⁰ becynnau gwybodaeth am sut i reoli mannau gwyrdd ar gyfer pryfed peillio.
- » Gweithio gyda thrigolion lleol a'u hannog i dyfu blodau a phlanhigion sy'n ddeniadol i bryfed peillio – y nod yw cael cymaint o flodau llawn neithdar dros gymaint o fisoedd â phosib, gan gynnwys dechrau'r gwanwyn a diwedd yr haf a'r hydref. Gwnewch yn siŵr fod eich ardal yn suo yn ystod pob tymor gyda'r rhestr o'r prif 30 o blanhigion a argymhellir gan Ardd Fotaneg Cymru yn ein llyfryn Plannu ar gyfer Peillwyr. Cyn i chi ddechrau ar y gwaith, mae'n bwysig cael caniatâd y tirfeddiannwr.
- » Mewn gerddi, cynghori pobl i blannu blodau agored eu siâp fel ei bod yn hawdd i bryfed gael gafael ar y neithdar a'r pail.
- » Plannu mwy o fathau hen ffasiwn gan eu bod nhw'n tueddu i gynhyrchu mwy o neithdar na'r ffurfiau modern a ffurfiau hybrid, a dewis mathau sydd â blodau sengl.
- » Rheoli gwrychoedd, ffosydd a bencydd ar gylchdro. Gall gwrychoedd, ffosydd a chloddiau fod yn hafan i bryfed peillio. Nid yn unig maen nhw'n ffynonellau bwyd hanfodol ond hefyd yn safleoedd dodwy wyau, gaeafgysgu a nythu. Mae rheoli'r ardaloedd hyn mewn ffordd sensitif yn helpu i gysylltu lleiniau mwy o gynefin a chynnal poblogaethau iach. Mae'r Ymddiriedolaeth Cadwraeth Cacwn²¹ wedi paratoi taflen ffeithiau ar sut i reoli perthi, ffosydd a chloddiau.
- » Plannu dryslwyni o helyg deilgrwn (Salix caprea). Mae dail y rhain yn darparu bwyd ar gyfer lindys ac mae'r blodau yn ffynhonnell baill ar gyfer breninesau cacwn yn gynnar yn y tymor.

15 www.biodiversitywales.org.uk/File/809/cy-GB

16 www.llyw.cymru/iddyn-nhw-pecyn-cymorth-i-randdeiliad

17 www.buglife.org.uk/news/spread-the-buzz/

18 www.issuu.com/buglifecymru/docs/top_tips_for_pollinators_welsh_version

19 www.monlife.co.uk/cy/outdoor/green-infrastructure/nature-isnt-neat/

20 www.buglife.org.uk/our-work/b-lines/b-lines-guidance/local-authority-guidance/

21 www.bumblebeeconservation.org/wp-content/uploads/2017/08/BBCT_Land_Factsheet_6_Managing_hedges_edges.pdf

» Mewn gerddi, hau cymysgeddau o flodau gwyllt brodorol. Fodd bynnag, peidiwch â'u hau mewn mannau sydd eisoes yn wyllt yn naturiol. Gallai hyn arwain at wastraffu hadau, gan y byddant yn ei chael yn anodd cystadlu â phlanhigion sydd eisoes yno. Gallai cyflwyno rhywogaethau nad ydynt yn frodorol i ardal wyllt gael effaith andwyol ar y cydbwysedd naturiol. Peidiwch byth â phlannu rhywogaethau estron goresgynnol mewn ardaloedd sy'n wyllt yn naturiol neu le y gallant ddianc i'r gwyllt.

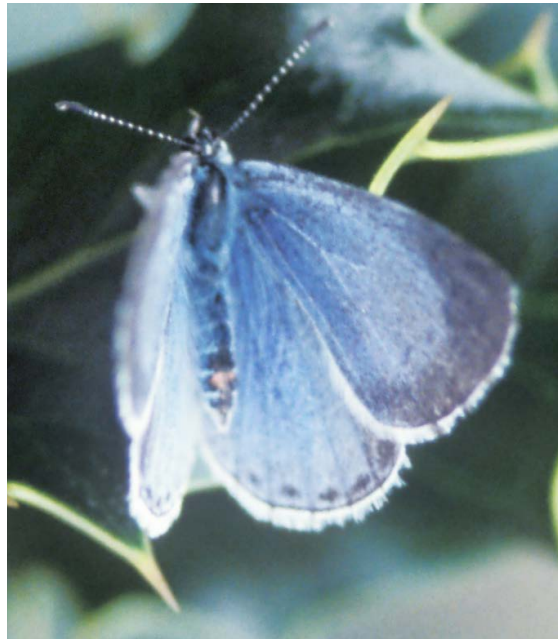
» I weld rhagor o syniadau ynghylch sicrhau bod pob gardd neu ardal dyfu, ni waeth beth fo'i maint, yn lloches ar gyfer pryfed peillio, gweler ein llyfryn Plannu ar gyfer Pryfed Peillio²².



OEDDECH CHI'N GWYBOD?

Mae'r glöyn byw 'Glas y Celyn' wedi'i enwi felly gan mai dim ond Celyn yn y gwanwyn neu lorwg yn yr hydref y gall y lindys ei fwyta. Dyma pam mae planhigion gwyllt brodorol mor bwysig i löynnod byw; yn aml, dim ond un planhigyn penodol y gall eu lindys ei fwyta.

Mae Glas y Celyn yn treulio'r gaeaf fel wŷy ar lwyni Celyn hefyd. Felly, mae torri gwrychoedd ar gylchdro (peidio torri gwrychoedd bob blwyddyn neu dorri naill ochr y gwrych a'r llall am yn ail) yn bwysig hefyd.



credyd ffoto: Jan Miller ar www.7wells.co.uk

THEMA 2: CARTREF PUM SEREN – DARPARU LLEOEDD I BRYFED PEILLIO FYW YNDDYN NHW

PAM MAE HYN YN BWYSIG?

Ers 1900, mae'r DU wedi colli 20 o rywogaethau o wenyn ac mae 35 pellach yn cael eu hystyried o dan fygythiad o ddiflannu. Yn ôl Adroddiad Buglife ar y Gwenyn dan Fygythiad yng Nghymru²³, a gyhoeddwyd yn 2018, mae saith rhywogaeth o wenyn wedi'u colli o Gymru, mae pum rhywogaeth mewn perygl o ddiflannu ar hyn o bryd ac mae cyrhaeddiad llawer o rai eraill wedi lleihau'n sylweddol. Does yr un ohonyn nhw'n cael ei hamddiffyn gan y gyfraith. Ar draws Ewrop, mae un o bob deg rhywogaeth o wenyn gwylt yn wynebu difodiant.



credyd ffoto: © Laura Curry

OEDDECH CHI'N GWYBOD?

Mae'r dirywiad yn nifer ac iechyd gwenyn a phryfed peillio eraill yn destun pryder yn y DU a gweddill y byd. Mae glöynnod byw, clêr hofran a sawl rhywogaeth o wyfynod yn prinhaus hefyd. Mae arwynebedd dolydd blodau gwylt a chynefinoedd lled-naturiol pwysig eraill hefyd wedi lleihau.

Mae angen cynefinoedd a strwythurau llystyfiant amrywiol ar bryfed peillio – e.e. gwrychoedd, prysgwydd, glaswellt hir, tyllau dan ddaear a thyllau mewn coed ar gyfer lloches, nythu a chysgu'r gaeaf.

SYNIADAU GWEITHREDU – DEWISWCH UN O'R RHAIN NEU MEDDYLIWCH AM EICH SYNIAD EICH HUN A DWEUD WRTHYM AMDANO

- » Creu cynefinoedd addas i glêr hofran ddodwy eu hwyau ynddyn nhw, gan ddenu pryfed peillio i'ch gardd trwy greu lagŵn ar gyfer clêr hofran²⁴, neu greu pyllau dŵr neu fannau gwlyb.
- » Creu cynefinoedd nythu ar gyfer gwenyn²⁵ a thorlannau gwenyn²⁶ ac osgio dinistrio

23 www.buglife.org.uk/get-involved/near-me/buglife-cymru/welsh-pollinators/

24 www.thebuzzclub.uk/hoverfly-lagoons

25 www.pollinators.ie/wp-content/uploads/2022/12/Pollinator-Nesting-How-to-Guide-2022-WEB.pdf

26 www.cdn.buglife.org.uk/2020/04/Bee-bank-booklet-2.pdf

cynefinoedd sy'n cael eu defnyddio gan wenyn unig a chacwn sy'n nythu yn y ddaear.

- » Diogelu neu greu lleiniau o laswellt hir, coed gwag a thyllau mawr a bach mewn waliau lle gall gwenyn nythu.
- » Chwilio am leiniau o laswellt sydd wedi'i dorri'n fyr, argloddiau neu gloddiau pridd sy'n cynnal nythfeydd o wenyn sy'n nythu yn y ddaear.
- » Chwilio am hen waliau lle ceir nythfeydd o wenyn unig mewn hen fortar mât a gofalu nad yw'r waliau'n cael eu hailadeiladu na'u hailbwyntio heb wneud trefniadau ar gyfer y gwenyn unig.
- » Datblygu a chynnal rhimynnau o laswellt twmpathog (a dorrir bob 2-3 blynedd rhag iddynt droi'n brysg) fel manau nythu ar gyfer cacwn sy'n nythu ar y ddaear.
- » Plannu perth o lwyni brodorol a'i rheoli ar sail cylchdro²⁷.
- » Codi a chynnal²⁸ gwesty gwenyn/pryfed mewn lle addas (yn llygad yr haul, yn wynebu'r

de neu'r de-ddwyrain, metr o'r llawr, heb dyfiant yn cau'r fynedfa, a tho cryf i gadw glaw draw). I osgoi colledion mawr ymhlith y larfâu yn sgil llwydni ffyngau mae angen diogelu gwestai pryfed rhag tywydd gwlyb. Gofalwch am y gwesty o flwyddyn i flwyddyn, gan lanhau ac adnewyddu tiwbiau nythu a deunyddiau'n ôl y gofyn. Mae gwesty pryfed yn lle i bryfed unig nythu. Maen nhw'n werth eu gwyllo a dyma ffordd dda o ddysgu am wenyn unig.

- » Gwneud eich llecyn eich hun ar gyfer nythod cacwn²⁹.
- » Aros tan y gwanwyn³⁰ pan fydd y tywydd yn gynnes (yn ddibynadwy yn uwch na 10°C) cyn i chi glirio gerddi a gwelyau neu forderi blodau. Gall coesynnau gwag, pennau hadau, dail wedi disgyn a phentyrrau brigau a changhennau ddarparu lleoedd ar gyfer pryfed peillio i fyw ynddynt dros y gaeaf.
- » Os ydych yn codi rhywbeth, ystyried sut y gallwch gynnwys cartrefi ar gyfer pryfed peillio yn y dyluniad, fel toeau gwyrdd³¹.

27 www.bumblebeeconservation.org/wp-content/uploads/2017/08/BBCT_Land_Factsheet_6_Managing_hedges_edges.pdf

28 www.foxleas.com/make-a-bee-hotel.asp

29 www.bumblebeeconservation.org/beethechange/resource/how-to-provide-bumblebee-nest-sites/

30 www.butterfly-conservation.org/news-and-blog/top-tips-for-helping-butterflies-and-moths#:~:text=Consider%20creating%20a%20habitat%20pile%20in%20your%20garden,time%2C%20giving%20them%20a%20safe%20space%20to%20rest

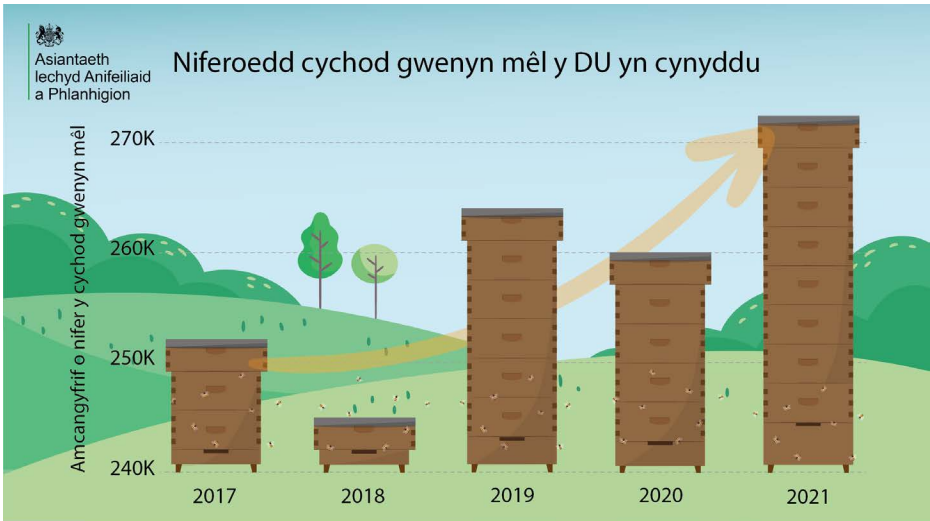
31 www.docreader.reciteme.com/doc/url?q=https://cdn.buglife.org.uk/2019/07/Creating-Green-Roofs-for-Invertebrates_Best-practice-guidance.pdf

OEDDECH CHI'N GWYBOD?

Yng Nghymru, i raddau helaeth mae gwenyn mêl yn cael eu rheoli gan wenywyr. Mae Cyfrifiad Cychod Gwenyn y DU, a gynhelir gan yr Uned Wenyn Genedlaethol (rhan o'r Asiantaeth Iechyd Anifeiliaid a Phlanhigion), yn dangos nad yw niferoedd gwenyn mêl yn dirywio. Felly, nid ystyrir bod gosod cychod gwenyn i gynyddu eu niferoedd yn gam gweithredu sy'n cyfrannu at fioamrywiaeth. Nid oes rhaid i chi gadw gwenyn er mwyn cymryd rhan yng Nghynllun Caru Gwenyn. Mae gan yr Uned Wenyn Genedlaethol **fap data**³² ac iddo haenau sy'n rhoi gwybodaeth am nifer y nythfeydd (cychod gwenyn mêl) a gwenynfeydd (lleoliad lle y cedwir cychod gwenyn mêl) sydd wedi'u cofrestru ym mhob ardal 10km².

Mae gwenyn mêl yn adnodd gwerthfawr, sy'n cael eu defnyddio i beillio cnydau a chynhyrchu mêl. Gall cadw gwenyn mêl helpu pobl i werthfawrogi ac i ddeall y byd naturiol yn well, wrth wella eu lles ar yr un pryd. Mae canfyddiadau nifer o astudiaethau'n awgrymu bod pryderon mewn rhai ardaloedd ynghylch faint o fwyd (neithdar a ffynonellau pail) sydd ar gael ar gyfer gwenyn gwyllt, lle mae niferoedd mawr o nythfeydd gwenyn mêl hefyd yn cael eu cadw.

Bydd Llyfryn Cymdeithas Gwenynwyr Cymru 'Y Flwyddyn Cadw Gwenyn'³³ yn rhoi syniad i chi o'r gwaith sydd ei angen er mwyn gofalu am wenywyr mêl.



32 www.nationalbeeunit.com/diseases-and-pests/reports-charts-and-maps/maps-2/

33 www.wbka.com/wp-content/uploads/2022/06/Beginners-Booklet-post-proof-16-for-web-Welsh.pdf

THEMA 3: DIM PLALADDWYR (YN CYNNWYS PRYFLEIDDAID A CHWYNLADDWYR) – PEIDIO Â DEFNYDDIO CEMEGAU SY’N GWNEUD DRWG I BRYFED PEILLIO

PAM MAE HYN YN BWYSIG?

Er mwyn lleihau faint rydym dibynnu ar blaladdwyr yn gyffredinol, mae’n bwysig deall ac ystyried opsiynau nad ydynt yn cynnwys cemegion a mesurau ataliol eraill. Mae sawl ffordd o reoli plâu, chwyn a chlefydau heb ddefnyddio plaladdwyr. Gall mabwysiadu dull Rheoli Plâu Integredig (IPM) eich helpu i wneud hyn. Mae dull IPM yn cynnig cyfle i ddileu’r defnydd o blaladdwyr neu ei leihau’n sylweddol. Mae’n gwneud hyn drwy ddefnyddio casgliad o dechnegau amgen, megis:

- » Dewis planhigion sy’n gweddu’n dda i amodau lleol a, lle bo’n bosibl, sydd ag ymwrthedd naturiol i blâu a chlefydau.
- » Gofalu am eich planhigion yn dda megis draenio addas, cylchdroi cnydau, taenu deunydd lleithgadw, trefniadau tocio sydd wedi’u cynllunio’n dda a chaniatáu digon o le ar gyfer twf.

- » Gall cael gwared â chwyn, plâu a dail heintiedig â llaw (chwynnu â llaw neu â thrywel) fod yn ddigon i gael rheolaeth dderbyniol mewn gerddi a mannau cymunedol.
- » Plannu ar y cyd (tyfu planhigion gyda’i gilydd sydd o fudd ac o gymorth i’w gilydd). Er enghraifft: gall melyn Mair atal pryfed gleision, dywedir fod saets yn cadw gwllithod draw, a bydd capanau cornicyll yn denu pryfed gleision a lindys oddi wrth fresych a llyisiau eraill. Mae llawer mwy o blanhigion yn gwneud pethau tebyg.
- » Bod yn fwy goddefgar o ‘chwyn’ y mae llawer ohonynt yn flodau gwyllt brodorol. Er enghraifft: mae dant y llew yn gallu darparu ffynhonnell bwyd hanfodol ar gyfer cacwn yn gynnar yn y tymor. Yn gynnar yn y gwanwyn, mae angen i frenhines o gacynen fwydo ar 5,000 o flodau bob dydd er mwyn cael digon o egni i fagu’r rhai bach.
- » Plannu rhagor o blanhigion sy’n dda ar gyfer pryfed a chreu pentyrrau o foncyffion i ddenu pryfed sy’n rheoli plâu. Er enghraifft: mae larfâu clêr hofran, larfâu adenydd siderog a buchod coch cwta yn bwyta pryfed gleision. Mae cacwn meirch hefyd yn bwyta llawer o rywogaethau o bryfed fel llau’r coed ac felly’n cadw eu niferoedd i lawr.

NEONICOTINOIDAU

Tua 2012, bu pryderon cynyddol ynghylch rhai plaladdwyr sy'n cynnwys neonicotinoidau. Mae'r rhain yn blaladdwyr systemig, sy'n golygu eu bod yn cael eu hamsugno i'r planhigyn ac yn cael eu cludo i'r holl feinwe (y dail, y blodau, y gwreiddiau a'r coesynnau, yn ogystal â'r pail a'r neithdar).

Yn ôl ymchwil mae'n bosibl bod tri phlaladdwr sy'n cynnwys neonicotinoidau (clothianidin, imidacloprid a thiamethocsam) yn cael effaith andwyol ar iechyd gwenyn. Arweiniodd pryderon o'r fath at y Comisiwn Ewropeaidd a'r DU yn gwahardd defnyddio'r tri neonicotinoid yn yr awyr agored yn gyfan gwbl ac yn cyfyngu eu defnyddio i dai gwyrdr o fis Rhagfyr 2018.



credyd ffoto: Liam Olds

OEDDECH CHI'N GWYBOD?

Mae agweddau at blâu yn bwysig. I dyfwr cartref, mae lefel isel o ddifrod gan blâu neu glefydau yn dderbyniol fel arfer ac felly nid oes angen defnyddio plaladdwyr.

Mae Cyngor Bwrdeistref Sirol Conwy wedi rhoi'r gorau i ddefnyddio pryfladdwyr (plaladdwyr a ddefnyddir i reoli pryfed) yn eu holl fannau agored cyhoeddus fel parciau a mannau hamdden, a dim ond chwynladdwyr (plaladdwyr a ddefnyddir i reoli planhigion) sy'n cael eu defnyddio, ond hynny'n ddarbodus a dim ond pan nad oes dewis ymarferol arall.

SYNIADAU GWEITHREDU – DEWISWCH UN O'R RHAIN NEU MEDDYLIWCH AM EICH SYNIAD EICH HUN A DWEUD WRTHYM AMDANO

- » Gweithio gyda thrigolion lleol i'w hannog i beidio â defnyddio plaladdwyr a allai wneud niwed i bryfed peillio, neu ddefnyddio llai ohonynt. Mae'r Ymddiriedolaeth Gwarchod Cacwn wedi cynhyrchu canllaw: 'Go pesticide-free in your garden'³⁴. Mae PestSmart³⁵ gan Ddŵr Cymru hefyd yn rhoi cyngor ynghylch sut i reoli chwyn, plâu a chlefydau planhigion.
- » Gweithio gyda thrigolion lleol i'w hannog i beidio â defnyddio chwynladdwyr sy'n lladd "chwyn" a all fod yn fwyd ac yn gartref i bryfed peillio neu i ddefnyddio llai ohonynt.
- » Annog eich Cyngor Cymuned neu Awdurdod Lleol i wneud mwy o blaid pryfed peillio gan gynnwys peidio â defnyddio cemegau sy'n niweidiol i bryfed peillio neu ddefnyddio llai ohonynt ar dir a reolir ganddynt.
- » Gweithio gyda pherchenogion rhandiroedd lleol i'w hannog i helpu i greu a rheoli cynefinoedd i bryfed peillio ar eu rhandiroedd ac i ddefnyddio llai o blaladdwyr.

- » Codi ymwybyddiaeth yn fwy cyffredinol am effeithiau rhai plaladdwyr ar bryfed peillio.
- » Os oes rhywun yn rheoli eich eiddo ar eich rhan chi, gwneud yn siŵr ei fod yn defnyddio dull Rheoli Plâu yn Integredig.

OEDDECH CHI'N GWYBOD?

Mae gwenyn a'u cynnyrch wedi bod yn bwysig yng Nghymru ers amser maith. Mae sôn am wenynd a'u harferion a'u cynnyrch yng Nghyfreithiau Hywel Dda. Yn yr oesoedd canol, roedd medd yn bwysig iawn. Diod feddwol yw medd wedi'i gwneud o fêl, ac yn ôl cyfreithiau Cymru byddai disgwyl i drefi dalu rhan o'u treth i'r Brenin mewn medd. Mae'r geiriau 'mêl, 'medd' a 'meddwi' yn tarddu o'r un gwreiddyn.

Roedd parodwydd noddwyr i rannu'u medd yn fesur o'u haelioni yn ôl yr hen feirdd ac yn ôl cerdd y Gododdin a gyfansoddwyd yn y 6ed ganrif, am iddynt feddwi ar fedd y collodd Cymry'r Hen Ogledd frwydr fawr Catraeth (sef Catterick fwy na thebyg) yn erbyn y goresgynwyr Eingl-Sacsonaidd. Mae'r elfen 'gwenyn' yn rhan o enw llawer o dai a ffermydd yng Nghymru.

34 www.bumblebeeconservation.org/beethechange/resource/go-pesticide-free/

35 www.pestsmart.cymru/

THEMA 4: HWYL – CAEL Y GYMUNED I GYMRYD RHAN

PAM MAE HYN YN BWYSIG?

Os yw lle'n dda i bryfed peillio, mae'n dda i bobl hefyd! Wedi'r cyfan, mae gwenyn, glöynnod byw a blodau gwyllt yn ein hatgoffa am ddyddiau hirfelyn tesog yr haf. Trwy ennyn diddordeb cymaint o bobl â phosib, yn enwedig pobl ifanc, byddwch yn eu helpu i ddysgu caru natur ac o bosib yn meithrin yr awydd ynddyn nhw i ddiogelu'u hamgylchedd ar gyfer cenedlaethau'r dyfodol.

Y peth gorau y gallwch ei wneud yw cael cymaint o bobl â phosib i ymuno â'ch prosiect Caru Gwenyn. Bydd hynny'n sicrhau bod eich prosiect yn adlewyrchu anghenion lleol, bod cefnogaeth leol iddo, bydd yn ffordd i gael syniadau newydd a chlywed safbwyntiau gwahanol a gall fod yn ffordd i gael hyd i bartneriaid newydd.

Yn bwysicach na dim...mae'n HWYL!

SYNIADAU GWEITHREDU – DEWISWCH UN O'R RHAIN NEU MEDDYLIWCH AM EICH SYNIAD EICH HUN A DWEUD WRTHYM AMDANO

» Gweithio gydag o leiaf un ysgol, meithrinfa, grŵp ieuenctid neu grŵp cymunedol arall yn lleol i gynnal 'diwrnod pryfed peillio' blynyddol lle gall plant wisgo

i fyny, dysgu am bryfed peillio, gwneud crefftau a hwyrach cyfansoddi 'rap' gwenyn hyd yn oed?

- » Trefnu neu fynd i o leiaf un digwyddiad y flwyddyn i hyrwyddo gweithgareddau i helpu pryfed peillio (gallai fod yn stondin mewn ffair leol neu ffair ysgol, ffilm neu ddarlith gyda'r nos neu hyd yn oed rhywbeth fel sesiwn blasu mêl i staff yn eich busnes).
- » Lawrlwytho ap y Cynllun Monitro Pryfed Peillio³⁶ a chynnal Cyfrifiad wedi'i Amseru Hamseru o Bryfed-Blodau³⁷.
- » Cymryd rhan yn Wythnos Natur Cymru³⁸ i dynnu sylw at y gwaith rydych chi'n ei wneud i helpu pryfed peillio.
- » Cymryd rhan yn y Cynllun Cenedlaethol Cofnodi Gwyfynod³⁹. Gellir cofnodi a chyflwyno unrhyw rywogaeth o wyfyn rydych yn ei gweld ac yn gallu ei hadnabod, waeth a ydych yn trapio gwyfynod yn y mynyddoedd neu'n ymlacio yn eich gardd. Mae hefyd yn fuddiol cofnodi cylchoedd bywyd, fel lindys.
- » Cymryd rhan yn y Cyfrifiad Glöynnod Byw Mawr⁴⁰ – arolwg cenedlaethol sy'n ceisio ein helpu i asesu iechyd ein hamgylchedd. Fe'i lanswyd yn 2010 ac yn fuan iawn mae wedi

36 www.ukpoms.org.uk/cy/fit-count-app

37 www.ukpoms.org.uk/cy/fit-counts

38 www.biodiversitywales.org.uk/Wythnos-Natur-Cymru

39 www.butterfly-conservation.org/our-work/recording-and-monitoring/national-moth-recording-scheme

40 www.bigbutterflycount.org/

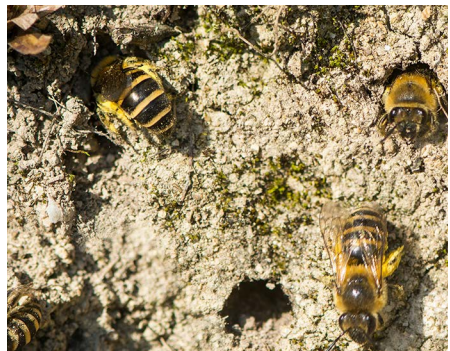
dod yn arolwg mwya'r byd o löynnod byw. Cymerodd 100,000 a mwy o bobl ran yn 2018, gan gynnal 97,133 o gyfrifiadau.

- » Ystyried bod yn BeeWalker⁴¹ gwirfoddol ar gyfer yr Ymddiriedaeth Cadwraeth Cacwn – Beewalk yw'r cynllun safonol ar gyfer monitro cacwn ledled Prydain Fawr.
- » Rhoi gwobrau am yr 'ardd orau ar gyfer pryfed peillio' mewn cystadlaethau 'Tref/Pentref yn ei Blodau' lleol a/neu'r ardd orau ar gyfer pryfed peillio yn y gweithle, busnes neu ysgol.
- » Cynnal diwrnod agored a gwahodd pobl i weld a mwynhau eich llwyddiannau.
- » Gweithio gyda grwpiau eraill yn eich cymuned ar brosiectau er lles pryfed peillio.
- » Annog garddwyr, plant ac ysgolion i chwilio am un o'r gwenyn unig cyffredin a chyflwyno unrhyw gofnodion – gweler y blychau isod am yniadau.
- » Dweud wrth y wasg leol ac eraill, drwy'r cyfryngau cymdeithasol o bosib, am yr hyn rydych yn ei wneud a pham. Gall arwyddion fod yn ffordd dda o ddweud wrth bobl am yr hyn rydych yn ei wneud. Rydym wedi datblygu arwyddion Caru Gwenyn⁴² ac 'Iddyn Nhw' i chi eu defnyddio.

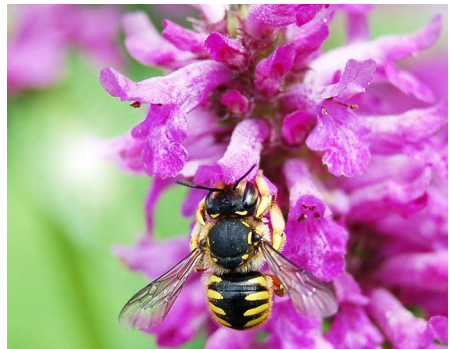
» Dysgu gan eraill. Gallwch wahodd neu ymweld â grŵp Caru Gwenyn arall i rannu'r hyn rydych chi'n ei wneud. Mynd i ddigwyddiadau sefydliadau cadwraeth fel Buglife⁴³ a'r Ymddiriedolaeth Cadwraeth Cacwn⁴⁴.

» Tynnu sylw cwsmeriaid, cleientiaid neu bartneriaid at yr hyn rydych yn ei wneud.

» Dod yn Hyrwyddwr Caru Gwenyn – i ysbrydoli sefydliadau neu gymunedau eraill i gefnogi'r cynllun Caru Gwenyn.



www.bwars.com/content/colletes-hederae-mapping-project



www.bwars.com/content/anthidium-manicatum-wool-carder-bee-survey

41 www.bumblebeeconservation.org/beewalk/

42 www.biodiversitywales.org.uk/Yngl-n-r-cynllun

43 www.buglife.org.uk/

44 www.bumblebeeconservation.org/

CHWILIO AM WENYN UNIG

Yn yr haf, chwiliwch am Gardwenyn y Gwlân. Mae llawer o hwyl i'w chael yn gwylio'r gwenyn gwrywaidd wrth iddynt batrolio tiriogaethau o amgylch blodau a chwrso pryfed eraill. Mae'r gwenyn benywaidd yn casglu ffibrau o blanhigion fel clust yr oen. Maent yn defnyddio'r rhain i leinio celloedd eu nyth, sy'n cynnwys wy, neithdar a phaill. Yr arfer o gasglu ffibr sydd wedi arwain at yr enw gardwenyn y gwlân. Nid yw'r rhywogaeth hon o wenyn yn cael ei chofnodi'n ddigonol yng Nghymru, felly mae ysgolion sy'n cyflwyno cofnodion hefyd yn cyfrannu at yr wyddoniaeth hon.

Gweler:

www.bwars.com/content/anthidium-manicatum-wool-carder-bee-survey

Yn yr hydref, chwiliwch am Wenynen yr Iorwg. Mae'n hawdd ei hadnabod gan mai dim ond ar flodau'r iorwg y bydd yn bwydo, ar adeg pan na welwch wenyn unig eraill.

Mae'n ddiddorol am ei bod yn dechrau ymgartrefu yng Nghymru ar hyd Dyffryn Hafren. Gallwch ddilyn ei hynt ar draws Cymru trwy edrych ar y map dosbarthiad ar-lein ar wefan BWARS. Eto, byddwch yn cyfrannu at ein gwybodaeth wyddonol am y wenynen hon.

Gweler:

www.bwars.com/content/colletes-hederae-mapping-project

CEISIADAU A CHEISIADAU ADNEWYDDU

Gwneud cais llwyddiannus:

Gofynnwch am gyngor a chymorth drwy gysylltu â'ch Hyrwyddwr Caru Gwenyn Lleol (mae'r rhestr o gysylltiadau ar gael yn y tab Caru Gwenyn ar [wefan Partneriaeth Bioamrywiaeth Cymru](#)⁴⁵).

Er mwyn cael bod yn gymuned neu sefydliad Caru Gwenyn, bydd angen ichi ddangos sut rydych wedi ymrwymo i weithredu neu sut rydych eisoes wedi cymryd camau llwyddiannus gyda phedair thema Caru Gwenyn.

Os ydych yn cyflwyno cais ar ran awdurdod lleol neu gyngor arall, rhowch wybodaeth sy'n dangos eu bod yn cefnogi'r cais. Gellid dangos ymrwymiad cyngor mewn nifer o ffyrdd, gan gynnwys (ond heb gael eu cyfyngu i) y canlynol:

- » cyfeirio at y cynllun mewn dogfennau polisi wedi'u cymeradwyo gan y cyngor (fel dogfennau polisi bioamrywiaeth)
- » pleidlais cyngor yn cadarnhau eu bod am fodloni gofynion Caru Gwenyn.

45 www.biodiversitywales.org.uk/Hyrwyddwyr-Caru-Gwenyn

Cadwch gofnod o bopeth rydych yn ei wneud, eich gweithgareddau a'r sylw rydych wedi'i gael ar y cyfryngau.

Pan fyddwch chi'n barod ac yn hyderus y gallwch chi fodloni gofynion pob thema:

1. Lawrlwythwch y ffurflen gais o wefan [Partneriaeth Bioamrywiaeth Cymru](#)⁴⁶.
2. Llenwch hi gan nodi manylion o dan y pedair thema. Byddwch yn hwyluso'r broses trwy lenwi'r ffurflen yn electronig.
3. Anfonwch y ffurflen gais gyflawn mewn e-bost ynghyd ag unrhyw wybodaeth ategol fel ffotograffau a sylw yn y wasg at gwarchodnatur@llyw.cymru.

Os na allwch ei chyflwyno'n electronig, postiwch y ffurflen at:

Caru Gwenyn
Y Gangen Bioamrywiaeth
a Chadwraeth Natur
Llywodraeth Cymru
Rhodfa Padarn
Llanbadarn Fawr
Aberystwyth
SY23 3UR

BETH SY'N DIGWYDD NESAF?

Bydd Caru Gwenyn yn cadarnhau bod eich cais wedi cyrraedd ac yn gofyn am ragor o wybodaeth os oes angen.

Bydd Hyrwyddwr Caru Gwenyn yn asesu'ch cais ac yn rhoi ei ymateb ichi.

Os bydd eich cais yn llywddiannus – dathlwch!
Bydd eich grŵp yn cael tystysgrif a hunaniaeth/logo Caru Gwenyn. Byddwch yn gallu defnyddio'ch hunaniaeth/logo Caru Gwenyn ar eich holl ddeunyddiau.

Os caiff eich cais ei wrthod, defnyddiwch y sylwadau yn yr ymateb i ddatblygu'r gweithgareddau a'i ailgyflwyno gyda gwelliannau pan fyddwch chi'n barod.

CADW STATWS CARU GWENYN

Bydd yn rhaid i bob cynllun Caru Gwenyn geisio cadw ei statws trwy gyflwyno cais adnewyddu flwyddyn ar ôl ennill y statws.

Gofalwch fod gennych gofnod eich bod yn gweithio at wireddu'r amcanion a chadwch fanylion unrhyw ddigwyddiadau rydych yn eu cynnal, hynt eich gwaith yn lleol, ffotograffau, sylw gan y cyfryngau ac unrhyw wybodaeth berthnasol arall.

Ar eich cais adnewyddu, bydd un o'n Hyrwyddwyr Caru Gwenyn yn gweithio gyda chi i roi cyngor ichi.

Pan fyddwch wedi cyflwyno eich cais adnewyddu, ac wedi derbyn cadarnhad eich bod wedi bod yn llwyddiannus, nid oes rhaid ichi anfon rhagor o geisiadau. Rydym yn gobeithio y byddwch yn brysur yn gweithredu i helpu pryfed peillio am flynyddoedd i ddod. Os hoffech dderbyn cyngor gan eich Hyrwyddwr Caru Gwenyn lleol ar unrhyw adeg, mae croeso i chi gysylltu â hi/ef.

Rydym bob amser yn hapus i glywed sut mae pethau'n mynd gyda chi. Os hoffech rannu eich llwyddiannau â ni, anfonwch yr wybodaeth ddiweddarach at GwarchodNatur@llyw.cymru.

Os hoffech i ni hyrwyddo'r gwaith rydych yn ei wneud ar dudalen Facebook Caru Gwenyn Cymru, anfonwch luniau a phostiad at: Gwarchodnatur@llyw.cymru.

ADNODDAU A CHYMORTH

Os oes gennych gwestiynau cyffredinol am Caru Gwenyn, gwneud cais neu ei adnewyddu, cysylltwch â:

Gwarchodnatur@llyw.cymru

Caru Gwenyn
Y Gangen Bioamrywiaeth
a Chadwraeth Natur
Llywodraeth Cymru
Rhodfa Padarn
Llanbadarn Fawr
Aberystwyth
SY23 3UR

Adnoddau ar gyfer Caru Gwenyn a'r newyddion a'r wybodaeth ddiweddaraf :

[www.biodiversitywales.org.uk/
Caru-Gwenyn](http://www.biodiversitywales.org.uk/Caru-Gwenyn)

ADNODDAU I'CH HELPU CHI

Gwybodaeth gyffredinol am bryfed peillio

- » Yr Ymddiriedolaeth Cadwraeth Cacwn
www.bumblebeeconservation.org
www.bumblebeeconservation.org/bees-needs/information-sheets
www.bumblebeeconservation.org/beethechange
- » Cyfeillion y Ddaear – Bee Cause
www.friendsoftheearth.uk/bees
- » Buglife
www.buglife.org.uk
- » Caru Gwenyn Sir Fynwy
www.beefriendlymonmouthshire.org
- » Bees for Development
www.beesfordevelopment.org

Cyfrif pryfed peillio

- » Y Cynllun Cenedlaethol Cofnodi Gwyfynod
www.butterfly-conservation.org/our-work/recording-and-monitoring/national-moth-recording-scheme
- » Y Cyfrifiad Glöynnod Byw Mawr
www.bigbutterflycount.org
- » Cynllun Monitro Pryfed Peillio (PoMS)
www.ukpoms.org.uk/cy/home
- » Yr Ymddiriedolaeth Cadwraeth Cacwn – BeeWalk
www.bumblebeeconservation.org/beewalk

Cadw Gwenyn

- » Cymdeithas Gwenynwyr Cymru
www.wbka.com
- » Yr Uned Wenyn Genedlaethol (Beebase)
www.nationalbeeunit.com/cy/hafan

Garddio ar gyfer pryfed peillio

- » Rhestr o Blanhigion Caru Gwenyn a Argymhellir ar gyfer Pryfed Peillio
www.biodiversitywales.org.uk/Content/Upload/Bee-friendly-plant-list-CY.pdf
- » Y Gymdeithas Arddwriaethol Frenhinol – Perffaith ar gyfer Pryfed Peillio
www.rhs.org.uk/science/conservation-biodiversity/wildlife/encourage-wildlife-to-your-garden/plants-for-pollinators
- » Yr Ymddiriedolaeth Cadwraeth Cacwn – Garddio er mwyn Cacwn
www.bumblebeeconservation.org/gardeningadvice
- » Ymddiriedolaethau Natur – Garddio er lles Bywyd Gwylt
www.wildlifetrusts.org/gardening
- » Fforwm Garddio Bywyd Gwylt
www.wlqf.org
- » Buglife – Garddio er lles Bywyd Gwylt – Adeiladu ar gyfer Gwenyn
www.buglife.org.uk/get-involved/gardening-for-bugs/building-for-bees
- » RSPB – Cynllunio gardd bywyd gwylt
www.rspb.org.uk/helping-nature/what-you-can-do/activities/planting-plan-for-wildlife-gardens
- » Butterfly Conservation – cyngor ar arddio
www.butterfly-conservation.org/how-you-can-help/get-involved/gardening

Mentrau eraill a gwybodaeth ddefnyddiol

- » Natur Wylt
www.monlife.co.uk/cy/outdoor/green-infrastructure/nature-isnt-heat
- » Gardd Fotaneg Genedlaethol Cymru
www.garddfotaneg.cymru/ein-gwaith/ymchwil/diogelu-peillwyr
- » X-Polli:Nation
www.xpollination.org
- » Hyb Dolydd Plantlife – popeth mae angen i chi ei wybod am greu a gofalu am ddolydd
www.meadows.plantlife.org.uk/cy/home-2
- » Plantlife: Rheoli Ymylon Ffyrdd a Mannau Gwyrdd
www.plantlife.org.uk/learning-resource/road-verge-green-space-management-best-practice
- » Buglife B-lines – canllawiau ar sut y gall awdurdodau lleol reoli manau gwyrdd er lles pryfed peillio
www.buglife.org.uk/our-work/b-lines/b-lines-guidance/local-authority-guidance
- » Llyfryn B-lines i ysgolion: Awgrymiadau Anhygoel ar gyfer Peillwyr
www.issuu.com/buglifecymru/docs/top_tips_for_pollinators
- » Ymgyrch Iddyn Nhw
www.llyw.cymru/iddyn-nhw-pecyn-cymorth-i-randeiliad
- » Tudalen we Llywodraeth Cymru: Ymylon ffyrdd a glaswelltiroedd amwynder sy'n cynnal bywyd gwylt
www.llyw.cymru/ymylon-ffyrdd-glaswelltiroedd-amwynder-syn-cynnal-bywyd-gwylt
- » On the verge www.ontheverge.wales

Astudiaethau achos ac Adnoddau Caru Gwenyn

- » Astudiaethau achos – ar wefan Partneriaeth Bioamrywiaeth Cymru
www.biodiversitywales.org.uk/Astudiaethau-achos
- » Adnoddau – ar wefan Partneriaeth Bioamrywiaeth Cymru
www.biodiversitywales.org.uk/Yngl-n-r-cynllun

**“ MAE DYSGU PLENTYN I BEIDIO Â SATHRU
AR LINDYS YR UN MOR WERTHFAWR I'R
PLENTYN AG I'R LINDYSYN. ”**

Bradley Millar

